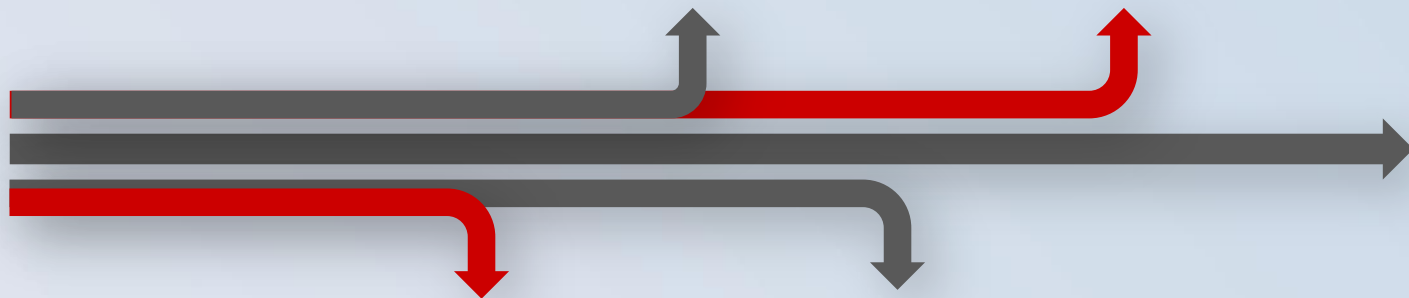




ВНИМАНИЕ: ДЕТИ!
Буллинг

постоянные намеренные действия, направленные на **причинение ущерба** (физического или морального) одному и тому же ребёнку/подростку со стороны другого ребёнка/подростка или группы детей.

БУЛЛИНГ
(или ТРАВЛЯ)
– ЭТО...



система взаимодействия в группе
по принципу "**ВЛАСТЬ - ПОДЧИНЕНИЕ**"

ОСОБЕННОСТИ БУЛЛИНГА

- **ПРЕДНАМЕРЕННОСТЬ**
- **РЕГУЛЯРНОСТЬ**
- **НЕРАВЕНСТВО СИЛ**
- **ГРУППОВОЙ ПРОЦЕСС (ЗАТРАГИВАЕТ ШИРОКИЙ КРУГ УЧАСТНИКОВ).**
- **НЕ ЗАКАНЧИВАЕТСЯ САМ ПО СЕБЕ.**
- **НЕГАТИВНОЕ ПСИХОЛОГИЧЕСКОЕ ВОЗДЕЙСТВИЕ НА ВСЕХ УЧАСТНИКОВ.**

ПРИЗНАКИ буллинга:

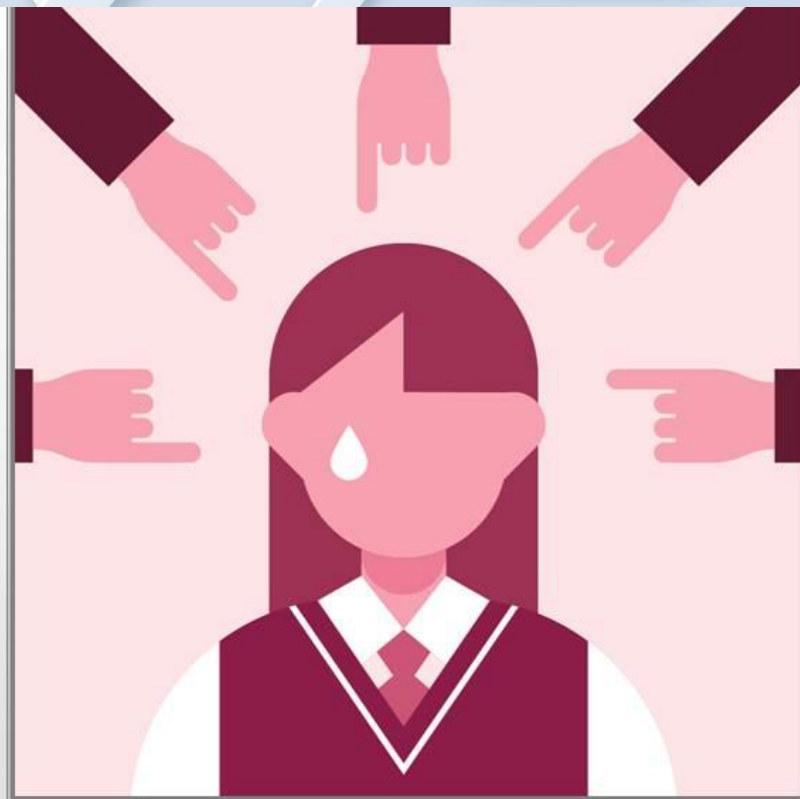
Ущерб

Осознаваемый

Систематический

ТИПЫ БУЛЛИНГА

- **КИБЕРБУЛЛИНГ**
- **ПОВРЕЖДЕНИЕ ИМУЩЕСТВА**
- **ВЫМОГАТЕЛЬСТВО**
- **ИЗОЛЯЦИЯ**
- **ЗАПУГИВАНИЕ**
- **СЛОВЕСНЫЙ БУЛЛИНГ**
- **ФИЗИЧЕСКАЯ АГРЕССИЯ**



Участники

Агрессор

The diagram consists of three circles connected by a horizontal line. The left circle is dark blue and labeled 'Агрессор'. The middle circle is grey and labeled 'Жертва'. The right circle is yellow and labeled 'Свидетели'. Each circle has a smaller dot of the same color above and below it, connected by a thin arc. The background features a light blue color with white hexagonal patterns.

Жертва

Свидетели

ПРЕСЛЕДОВАТЕЛЬ

ребёнок/подросток
или группа детей,
систематически
обижающих другого
ребёнка

ПРЕСЛЕДУЕМЫЙ

ребёнок/подросток,
в отношении которого
систематически
совершаются
агрессивные действия

НАБЛЮДАТЕЛИ

другие дети,
молчаливо
наблюдающие
за травлей

КТО МОЖЕТ СТАТЬ ЖЕРТВОЙ?

1

Необычная внешность

2

Физические особенности

3

Особенности в поведении

4

Необычная речь

5

Особенная жестикуляция...

ЖЕРТВА

ТОТ, КТО **реагирует на провокации** и **не может правильно выйти из ситуации.**



КТО МОЖЕТ БЫТЬ АГРЕССОРОМ?

1

Лидерские качества

2

Высокая агрессивность

3

Поддержка

4

Авторитет в группе

СВИДЕТЕЛИ?



СОЧУВСТВУЮЩИЕ ЖЕРТВЕ



СОЧУВСТВУЮЩИЕ АГРЕССОРУ

Дилемма СВИДЕТЕЛЯ:



«Если я выражу
несогласие,
то могу стать
жертвой...»

БУЛЛИНГ

ЭТО **НЕ** ЛИЧНОСТНАЯ **особенность**
ЖЕРТВЫ,

ЭТО **особенность ГРУППЫ.**

ПРИЧИНЫ буллинга:

I

- **ИНСТИНКТИВНЫЕ ПРОГРАММЫ:**
 - **переадресация агрессии**
 - **ксенофобия**

II

- **СОЦИАЛЬНЫЕ ФЕНОМЕНЫ:**
 - **конформизм**
 - **страх** (*молчание = согласие*)

III

- **ПОВЕДЕНИЕ ВЗРОСЛЫХ:**
 - **невмешательство**
 - **отсутствие декларации норм**

Последствия БУЛЛИНГА:

Для ЖЕРТВЫ:

- Комплексы
- **Недоверие к людям**
- Социофобии
- **Суицид**



Для АГРЕССОРА:

- **Зависимости**
- Семейное насилие



Для СВИДЕТЕЛЕЙ:

- Искаженная система **норм и ценностей**



ПРОТИВОДЕЙСТВИЕ

A young girl in a school uniform is the central focus, looking down with a somber expression. She is surrounded by other children in school uniforms, some of whom are pointing towards her. The background is a blurred school hallway.

ИТОГ:

Делать ситуацию
буллинга
ОТКРЫТОЙ.



ВОПРОС:

КАКИМ МЫ ХОТИМ
ВИДЕТЬ **ОБЩЕСТВО**
ВОКРУГ СЕБЯ?

ЧТО ДЕЛАТЬ РОДИТЕЛЯМ?

РОДИТЕЛИ РЕБЁНКА-ЖЕРТВЫ ИСПЫТЫВАЮТ ЧУВСТВО ВИНЫ, СТЫДА, ГНЕВА, БОЛИ И БЕССИЛИЯ. ИЗ-ЗА ЭТОГО ИНОГДА ВМЕСТО ПОДДЕРЖКИ И СОЧУВСТВИЯ ОБРУШИВАЮТСЯ НА НЕГО С СОВЕТАМИ И ОБВИНЕНИЯМИ: «ЧТО ЖЕ ТЫ НЕ ДАЛ СДАЧИ?!», «НЕ БУДЬ ТРЯПКОЙ!», «САМ ВИНОВАТ» И ТАК ДАЛЕЕ.

ВАЖНО ПОНЯТЬ, ЧТО ЭТО МОЖЕТ СЛУЧИТЬСЯ С ЛЮБОЙ СЕМЬЁЙ. ЗДЕСЬ НИКТО НЕ ВИНОВАТ, ОСОБЕННО САМ РЕБЁНОК. ЕСЛИ ВЫ ЧУВСТВУЕТЕ, ЧТО КАК РОДИТЕЛЬ НЕ СПРАВЛЯЕТЕСЬ С СИТУАЦИЕЙ (А ЭТО НОРМАЛЬНО), ТО ПРЕЖДЕ ВСЕГО НУЖНО САМОМУ ПОЛУЧИТЬ ПОДДЕРЖКУ БЛИЗКИХ ИЛИ ПСИХОЛОГА.

ПОСЛЕ КОНСУЛЬТАЦИИ СО СПЕЦИАЛИСТОМ ВЫ СМОЖЕТЕ НОРМАЛЬНО ПОГОВОРИТЬ О СЛУЧИВШЕМСЯ С РЕБЁНКОМ. ВОТ ФРАЗЫ, КОТОРЫЕ ПОМОГУТ ВАМ НАЧАТЬ ДИАЛОГ.

«Я ТЕБЕ ВЕРЮ». ЭТО ДАСТ РЕБЁНКУ ПОНЯТЬ, ЧТО ВМЕСТЕ ВЫ СПРАВИТЕСЬ С ПРОБЛЕМОЙ.

«МНЕ ЖАЛЬ, ЧТО С ТОБОЙ ЭТО СЛУЧИЛОСЬ». ЭТО СИГНАЛ, ЧТО ВЫ РАЗДЕЛЯЕТЕ ЕГО ЧУВСТВА.

«ЭТО НЕ ТВОЯ ВИНА». ПОКАЖИТЕ РЕБЁНКУ, ЧТО В ЭТОЙ СИТУАЦИИ ОН НЕ ОДИНОК, МНОГИЕ ЕГО СВЕРСТНИКИ СТАЛКИВАЮТСЯ С РАЗНЫМИ ВАРИАНТАМИ ЗАПУГИВАНИЯ И АГРЕССИИ.

«ХОРОШО, ЧТО ТЫ МНЕ ОБ ЭТОМ СКАЗАЛ». ДОКАЖИТЕ, ЧТО РЕБЁНОК ПРАВИЛЬНО СДЕЛАЛ, ОБРАТИВШИСЬ К ВАМ.

«Я ЛЮБЛЮ ТЕБЯ И ПОСТАРАЮСЬ СДЕЛАТЬ ТАК, ЧТОБЫ ТЕБЕ БОЛЬШЕ НЕ УГРОЖАЛА ОПАСНОСТЬ». ЭТА ФРАЗА ПОЗВОЛИТ ОЩУТИТЬ ЗАЩИТУ И С НАДЕЖДОЙ ПОСМОТРЕТЬ В БУДУЩЕЕ.

СТАРАЙТЕСЬ ВСЕГДА ПОДДЕРЖИВАТЬ С ДЕТЬМИ ДОВЕРИТЕЛЬНЫЕ ОТНОШЕНИЯ, ЧТОБЫ ОНИ СМОГЛИ ВОВРЕМЯ ПОПРОСИТЬ О ПОМОЩИ.

ЧТО ДЕЛАТЬ РЕБЁНКУ?

РЕБЁНОК В СИЛУ ВОЗРАСТА НЕ МОЖЕТ САМ ЗАЩИТИТЬСЯ ОТ БУЛЛИНГА. ЭТО РАБОТА ВЗРОСЛЫХ. ОДНАКО ЕСТЬ БАЗОВЫЕ ВЕЩИ, КОТОРЫЕ ВЗРОСЛЫЕ ДОЛЖНЫ ОБЪЯСНИТЬ ЕМУ ДЛЯ ПРОФИЛАКТИКИ КОНФЛИКТОВ:

- **РАССКАЗЫВАТЬ О СЛУЧАЯХ БУЛЛИНГА ВЗРОСЛЫМ, КОТОРЫМ ДОВЕРЯЕШЬ, — ПРАВИЛЬНО, ЭТО НЕ СТУКАЧЕСТВО.**
- **НУЖНО УКРЕПЛЯТЬ САМООЦЕНКУ И ВЕСТИ СЕБЯ УВЕРЕННО. БЫТЬ НАСТОЙЧИВЫМ И СИЛЬНЫМ (ХОТЯ БЫ ВНЕШНЕ).**
- **НЕЛЬЗЯ НАДЕЯТЬСЯ ОТОМСТИТЬ С ПОМОЩЬЮ ЕЩЁ БОЛЬШЕЙ ЖЕСТОКОСТИ. ЭТО ПРИВЕДЁТ К НОВЫМ ПРОБЛЕМАМ. ЛУЧШЕ ИСКАТЬ ДРУЗЕЙ СРЕДИ СВЕРСТНИКОВ И ИСПОЛЬЗОВАТЬ САМОЕ МОЩНОЕ ОРУЖИЕ ПРОТИВ АГРЕССИИ — ЮМОР.**
- **НЕОБХОДИМО ИЗБЕГАТЬ СИТУАЦИЙ, В КОТОРЫХ ВОЗМОЖНА ТРАВЛЯ, И ОТКЛОНЯТЬ ПРЕДЛОЖЕНИЯ ПОУЧАСТВОВАТЬ В НЕЙ.**
- **ЕСЛИ СТАЛ СВИДЕТЕЛЕМ НАСИЛИЯ, НУЖНО НЕМЕДЛЕННО ПРИВЕСТИ КОГО-ТО ИЗ ВЗРОСЛЫХ ИЛИ ПОСОВЕТОВАТЬ ЖЕРТВЕ ПОЙТИ ЗА ПОМОЩЬЮ К РОДИТЕЛЮ ИЛИ УЧИТЕЛЮ, КОТОРОМУ ОНА ДОВЕРЯЕТ.**

СТАТЬ ЖЕРТВОЙ БУЛЛИНГА МОЖЕТ ЛЮБОЙ РЕБЁНОК, ВНЕ ЗАВИСИМОСТИ ОТ ФИЗИЧЕСКИХ, ИНТЕЛЛЕКТУАЛЬНЫХ СПОСОБНОСТЕЙ ИЛИ МАТЕРИАЛЬНОГО ПОЛОЖЕНИЯ. ПСИХОЛОГИЧЕСКУЮ ТРАВМУ ПОЛУЧАЮТ НЕ ТОЛЬКО УЧАСТНИКИ ТРАВЛИ, НО И ЕЁ СВИДЕТЕЛИ.

ЕСЛИ ВЫ УЗНАЛИ, ЧТО В ВАШЕЙ ШКОЛЕ ПРАКТИКУЕТСЯ ТРАВЛЯ, НЕЛЬЗЯ ОСТАВАТЬСЯ В СТОРОНЕ И ПУСКАТЬ СИТУАЦИЮ НА САМОТЁК. ОБСУДИТЕ ЕЁ С УЧИТЕЛЯМИ И ДРУГИМИ РОДИТЕЛЯМИ И ПОСТАРАЙТЕСЬ НАЙТИ ВЫХОД.

ПОГОВОРИТЕ О БУЛЛИНГЕ СО СВОИМ РЕБЁНОМ, ОБЪЯСНИТЕ, КАК НУЖНО ДЕЙСТВОВАТЬ, ЕСЛИ ОН ИЛИ ДРУГИЕ ДЕТИ В ШКОЛЕ ПОДВЕРГАЮТСЯ ИЗДЕВАТЕЛЬСТВАМ. РАЗВИВАЙТЕ У РЕБЁНКА ЭМПАТИЮ И УВАЖЕНИЕ ГРАНИЦ ДРУГИХ ЛЮДЕЙ, ЧТОБЫ ОН САМ НЕ СТАЛ АГРЕССОРОМ.



ГЦМП
Государственный центр
психологической помощи
детям

8-800-2000-122

**ТЕЛЕФОН
ДОВЕРИЯ**
для детей, подростков
и их родителей

Для чего телефон доверия?

- ✓ Получить помощь в нужный момент
- ✓ Разобраться в причинах ситуации
- ✓ Выговориться
- ✓ Своевременно решить проблему
- ✓ Свободно обсудить все, что беспокоит

БЕСПЛАТНО. АНОНИМНО. КРУГЛОСУТОЧНО.

TELEFON-DOVERIA.RU

8 800 2000 122

Спасибо
за ВНИМАНИЕ!

Подготовила: **Юлия Александровна Кузнецова**
педагог-психолог ГБУ ДО ЦППС
Кировского района Санкт-Петербурга